

2012년 역사문화탐방 『금관가야인의 터전을 찾아서』 운영 결과

1. 행 사 명 : 2012년 역사문화탐방 『금관가야인의 터전을 찾아서』

2. 목 적

우리 지역의 문화유산을 직접 보고 체험할 수 있는 기회를 마련하여, 일반 관광이 아닌 역사문화강좌로서, 우리나라의 역사와 문화유산에 대해 쉽게 이해할 수 있는 역사문화탐방의 기회를 제공한다.

3. 일 시 및 참가인원

1기 - 2012년 11월 10일(토) 08:00~19:00, 참가인원 30명

2기 - 2012년 11월 24일(토) 08:00~19:00, 참가인원 36명

4. 답사코스 : 대구→부산 복천박물관 및 복천동고분군→국립김해박물관(구지봉)→
김해 대성동고분군 및 대성동고분박물관→수로왕릉→봉황동유적 및
패총전시관→대구

5. 주 관 : (재)영남문화재연구원

6. 후 원 : 대구은행 칠곡지점

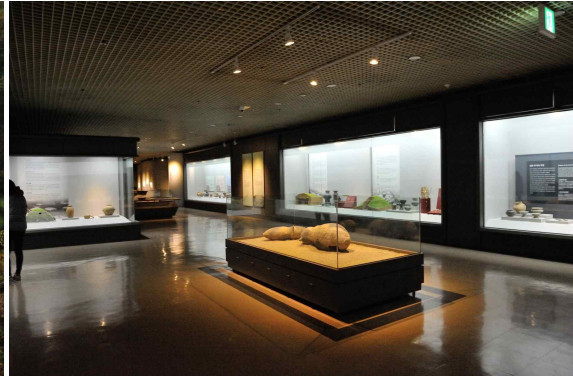
7. 운영결과

이번 역사문화탐방은 단순한 문화재의 견학 차원에서 벗어나 문화유산의 보존·보호, 조사, 연구를 기반으로 하는 연구원의 전문적인 지식을 바탕으로 영남지역에 소재하는 또 다른 고대국가 '가야'의 유적들을 둘러 볼 기회를 마련하였다. 이번 역사문화탐방은 옛 낙동강 하류지역을 차지하고 있었던 '금관가야인의 삶'을 들여다보는 기회가 되었다. 그리고 이번 역사문화탐방을 통해 참가자들에게 우리나라의 역사와 문화유산에 대해 쉽게 이해할 수 있는 기회를 제공하였다.

8. 행사사진



부산 북천박물관



부산 북천박물관 전시실



부산 북천박물관 야외전시실 및 북천동고분군



열심히 설명듣기!(부산북천박물관)



유물설명듣기(부산북천박물관)



국립김해박물관



강사선생님의 상세한 설명(국립김해박물관)



해설사 선생님과 함께(국립김해박물관)



집중해서 설명듣고 있어요(국립김해박물관)



야외체험-단체줄넘기(국립김해박물관)



구지봉



김해 대성동고분군 야외노출전시관



조상들의 무덤은 어떻게 생겼나요(대성동고분군)



수로왕릉



봉황대유적



단체사진(봉황대유적)